

Animation Peinture Gérard Mursic

De la figuration vers l'abstraction

Se libérer du figuratif

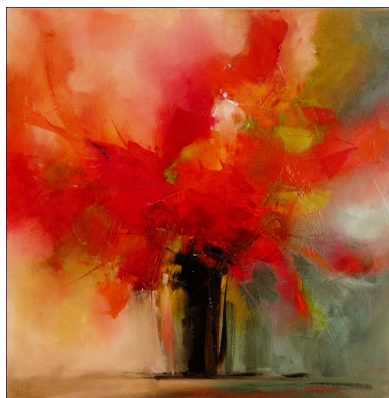
Aborder la création par une démarche abstraite n'est pas chose aisée car naturellement nous allons vers ce que nous connaissons, vers ce que nous pensons pouvoir maîtriser.
« On ne voit que ce que l'on pense », dit Boris Cyrulnik.

Le tableau n'est pas le paysage qu'il représente, il s'offre comme une « représentation » ou une « évocation » du paysage, un signe qui renvoie à autre chose, le paysage « réel » ou « imaginaire », celui qui a été vu ou imaginé par le peintre.

« L'auteur et le lecteur sont à égalité sur le plan de l'interprétation de l'œuvre, même si elle est différente. Dans la non-figuration, la réalisation finale se trouve non pas dans l'image figurative ou conceptuelle mais dans l'équilibre, l'harmonie, la composition et le rythme. »

Une peinture, c'est au final un espace dans lequel composition, rythme et harmonie se complètent.

« Le sujet de ma peinture, c'est ma peinture »



Contenus abordés :

Approche de l'abstraction, de l'évocation :

Peindre sans dessiner

Faire appel à son intuition

Notions sur la composition, les couleurs, les contrastes, les lumières

Initiation à ma technique de peinture :

Huile sur toile

Utilisation du couteau

Technique de l'essuyage

Thèmes possibles :

- Le bouquet
- Les « villages »
- la forêt, la nature
- la nature morte
- l'abstrait.....

Déroulement possible

- Initiation à ma technique : Je peins, le stagiaire peint pour s'approprier la technique.
- Réalisation d'une deuxième œuvre libre en prenant en compte les conseils précédents

Public concerné :

Il s'agit d'animations ponctuelles à la journée, 2 jours, 3 jours, 4 jours...avec des groupes constitués. L'animation s'adresse au confirmé comme au débutant. Pas besoin de savoir dessiner,

Matériel nécessaire pour les 2 jours :

Nous aurons le temps de peindre 3 toiles .

Prévoir :

1 toile 40x40 pour l'exercice

1 toile 50x50 ou 60x60

1 toile 60x60 ou 70x70

Les formats « Figure » peuvent convenir dans les tailles voisines des « carrés »

De préférence, choisir des toiles fines . Eviter le coton surtout pour les grands formats. Les toiles mixtes sont bien.

Une blouse, des gants

Un chevalet sur pied si possible (les chevalets de tables sont instables)

*Ne pas hésiter à me contacter si vous voulez des précisions ou des conseils pour le matériel
On n'utilise pas de térébenthine ni autres diluants (pas de problème d'odeur)*